

Ihr Weg zur Mehrwegförderung



**Kreislaufverbund
Mehrweg**

Bundesweit vernetzt.
Regional stark.





**Speisen
&
Snacks**

Ihr Weg zur Mehrwegförderung



1) Angebote von teilnehmenden Mehrweganbietern anfordern
(Übersicht auf den folgenden Seiten)



2) Teilnahme am Kreislaufverbund Mehrweg beantragen, um überzählige Mehrwegbehälter einfach abgeben zu können
(der Kreislaufverbund Mehrweg GmbH  organisiert den Mehrwegverbund Freiburg )



3) Förderantrag zusammen mit dem Angebot und der Teilnahmebestätigung des Kreislaufverbundes bei der Stadt Freiburg stellen!

Rahmenbedingungen

- Mehrwegbehälter für Speisen unterliegen durch mögliche Speisereste anderen hygienischen Anforderungen für den Transport und der Reinigung. Mit Speiseresten verschmutzte Mehrwegbehälter müssen täglich gereinigt werden.
- Betriebe, die Mehrwegbehälter ausgeben müssen diese auch wieder zurücknehmen (lt. Verpackungsgesetz § 33). Die Rücknahme regeln die Betriebe selbstständig in ihrem Verantwortungsbereich.
- Überzählige **gespülte** Mehrwegbehälter können über den Mehrwegverbund wieder zurückgeführt werden. Hierfür ist eine Teilnahme am Mehrwegverbund notwendig (8 Euro mtl. je Betriebsstätte, zu 90 % förderfähig im Rahmen des städtischen Mehrwegförderprogramms).
- Die dargestellten Mehrwegbehälter sind jeweils über die abgebildeten Mehrweganbieter zu beziehen. Pfandwerte sind brutto. Der Kreislaufverbund Mehrweg bietet keine eigenen Mehrwegbehälter an, sondern koordiniert die lokale Mehrweginfrastruktur.

Förderung von Mehrwegbehältern



Speisen
&
Snacks

Förderung von Menüschildern

FairMax ungeteilt
2200ml
234 x 234 x 50mm
Box: 3 Euro Pfand
Deckel: 2 Euro Pfand



© FairCup GmbH

FairMax 2-geteilt
1000ml + 1000ml
234 x 234 x 50mm
Box: 3 Euro Pfand
Deckel: 2 Euro Pfand



© FairCup GmbH

FairMax 3-geteilt
1000 + 500 + 500ml
234 x 234 x 50mm
Box: 3 Euro Pfand
Deckel: 2 Euro Pfand



© FairCup GmbH



Nutzungsentgelt wird im Rahmen der Förderung bezuschusst. Rücknahme nur über den eigenen Betrieb.

Produktkatalog für weitere Details anfordern!

FairCup GmbH
Sybille Meyer
Florenz Sartorius Str. 5
37079 Göttingen
Telefon: +49 551 38102 – 438
E-Mail: kontakt@fair-cup.de
<https://www.fair-cup.de/>



Förderung von Menüschildern

FairBox 0,5l

500ml

185 x 72,6 x 60mm

Box: 2 Euro Pfand

Deckel: 2 Euro Pfand



© FairCup GmbH

FairBox 1l

1000ml

185 x 105 x 105mm

Box: 2 Euro Pfand

Deckel: 2 Euro Pfand



© FairCup GmbH



Nutzungsentgelt wird im Rahmen der Förderung bezuschusst. Rücknahme nur über den eigenen Betrieb.

Produktkatalog für weitere Details anfordern!

FairCup GmbH

Sybille Meyer

Florenz Sartorius Str. 5

37079 Göttingen

Telefon: +49 551 38102 – 438

E-Mail: kontakt@fair-cup.de

<https://www.fair-cup.de/>



Förderung von Bowls

Multi Cup

480 ml

120 x 80mm

Cup: 1 Euro Pfand

Deckel: 0,5 Euro Pfand



© Nette GmbH / Vega Design

Multi Cup

750 ml

120 x 110mm

Cup: 1 Euro Pfand

Deckel: 0,5 Euro Pfand



© Nette GmbH / Vega Design

Food Bowl

750 ml

160 x 60mm

Bowl: 2 Euro Pfand

Deckel: 0,50 Euro Pfand



© Nette GmbH / Vega Design

Food Bowl

1200 ml

200 x 20mm

Bowl: 2,50 Euro Pfand

Deckel: 1 Euro Pfand



© Nette GmbH / Vega Design

Die Bilder sind urheberrechtlich geschützt. Eine Verwendung darf nur unter Angabe der Quellen stattfinden.

Nutzungsentgelt wird im Rahmen der Förderung bezuschusst. Rücknahme nur über den eigenen Betrieb.



Produktkatalog für weitere Details anfordern!

Nette GmbH

Jonas Müller

Elliehäuser Weg 7-11

37079 Göttingen

Telefon: +49 551 6947 – 15

E-Mail: jonas.mueller@nette-deutschland.de

www.nette-deutschland.de



Förderung von Menüschilden

Menübox ungeteilt

1100ml

236 x 181 x 47mm

Box: 2 Euro Pfand

Deckel: 1,50 Euro Pfand



© Nette GmbH / Vega Design

Menübox 2-geteilt

330ml + 660ml

236 x 181 x 47mm

Box: 2 Euro Pfand

Deckel: 1,50 Euro Pfand



© Nette GmbH / Vega Design

Menübox 3-geteilt

440 + 245 + 185ml

236 x 181 x 47mm

Box: 2 Euro Pfand

Deckel: 1,50 Euro Pfand



© Nette GmbH / Vega Design

Nutzungsentgelt wird im Rahmen der Förderung bezuschusst. Rücknahme nur über den eigenen Betrieb.

Menü-
schalen

Produktkatalog für weitere Details anfordern!

Nette GmbH

Jonas Müller

Elliehäuser Weg 7-11

37079 Göttingen

Telefon: +49 551 6947 – 15

E-Mail: jonas.mueller@nette-deutschland.de

www.nette-deutschland.de

CIRC
NETTE MEHRWEG

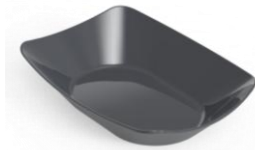
Förderung von Schalen

Snack Tray Größe M

1100ml

95 x 55 x 42mm

Tray: 1 Euro Pfand



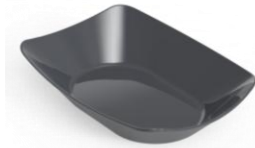
© Nette GmbH / Vega Design

Snack Tray Größe XL

330ml + 660ml

135 x 85 x 44mm

Tray: 1 Euro Pfand



© Nette GmbH / Vega Design



Nutzungsentgelt wird im Rahmen der Förderung bezuschusst. Rücknahme nur über den eigenen Betrieb.

Produktkatalog für weitere Details anfordern!

Nette GmbH

Jonas Müller

Elliehäuser Weg 7-11

37079 Göttingen

Telefon: +49 551 6947 – 15

E-Mail: jonas.mueller@nette-deutschland.de

www.nette-deutschland.de



Förderung von Pizzaboxen

Pizzaschale

Durchmesser: 34cm

Set: 6 Euro Pfand



© Nette GmbH / VEGA Design

Nutzungsentgelt wird im Rahmen der Förderung bezuschusst. Rücknahme nur über den eigenen Betrieb.



Produktkatalog für weitere Details anfordern!

Nette GmbH

Jonas Müller

Elliehäuser Weg 7-11

37079 Göttingen

Telefon: +49 551 6947 – 15

E-Mail: jonas.mueller@nette-deutschland.de

www.nette-deutschland.de



Förderung von Pizzaboxen

Pizzaschale

Durchmesser: 33 cm
Deckel und Boden
können einzeln oder
als Set genutzt werden.

Set: 6 Euro Pfand



© tornerò

Nutzungsentgelt wird im
Rahmen der Förderung
bezuschusst. Rücknahme
nur über den eigenen Betrieb.



Produktkatalog für weitere Details anfordern!

tornerò

Jörg Domesle

tornerò GmbH

Wahlenstraße 17

D-93047 Regensburg

Telefon: +49 151 55 00 66 50

E-Mail: joerg.domesle@tornero.eu

[tornerò – das Pfandsystem für Pizzerien](#)



Das Angebot von einem Mehrweganbieter enthält:

Die Angebotsinhalte sind an die Förderrichtlinien angepasst:

Miete für Mehrwegbehälter

Das Nutzungsentgelt entspricht einer Miete für einen Mehrwegbehälter. Das Nutzungsentgelt für ein Mehrwegsystem richtet sich nach dem Behältertyp (Becher sind günstiger als bspw. Schalen) und ist von Anbieter zu Anbieter unterschiedlich. Sofern der Mehrweggegenstand im Kreislauf geführt wird, kommt der Kreislaufbeitrag hinzu. Die Bestellung und Belieferung mit Mehrwegbehältern stimmen Sie bilateral mit Ihrem Mehrweganbieter ab.

Miete der grauen Sammelbox / Mehrwegkiste

Sammelboxen werden bei den Mehrweganbietern gemietet (Pfandwert: 18 Euro). Die Sammelbox mit genutzten Mehrwegbechern wird bei der Abholung gegen eine saubere Sammelbox getauscht.

Kein Kreislaufbeitrag für die Mehrwegbehälter!

Für Speisebehälter wird die Mehrweglogistik erarbeitet und steht noch nicht zur Verfügung. Sobald dies der Fall ist, können Sie Ihre Behälter über Ihren Mehrweganbieter beim Kreislauf anmelden und die von den Mehrwegbechern bekannte Mehrweglogistik nutzen.

Anmeldung am Mehrwegverbund Freiburg

Der Mehrwegverbund Freiburg ist ein Verbund aus

- teilnehmenden (Gastronomie-)Betrieben,
- Mehrweganbietern,
- der ASF und anderen Logistikunternehmen
- Spüldienstleistern und der
- Pfandauszahlungsstelle.

Die Koordinierung übernimmt die
Kreislaufverbund Mehrweg GmbH.

Die Aufwände für diese Koordinierungsaufgaben werden
über einen Monatsbeitrag auf alle Teilnehmenden verteilt.

Der Monatsbeitrag ist förderfähig:
8 Euro pro Betriebsstätte pro Monat
96 Euro pro Betriebsstätte pro Jahr

zzgl. gesetzl. MwSt.

90 % des Monatsbeitrages werden im Rahmen der
Förderrichtlinie der Stadt bezuschusst.



Teilnehmende Betriebe
erkennen Sie am
Mehrwegverbund Logo.

Direkt zur
[Anmeldung](#)



Beantragung eines Zuschusses bei der Stadt Freiburg

Die Stadt Freiburg fördert die Teilnahme am Mehrwegverbund.

Gefördert werden ab dem 01.01.2026 je Betriebsstätte:

- Nutzungsentgelt für die Mehrwegbehälter
- Kreislaufbeitrag für den Umlauf der Mehrwegbehälter
- Monatsbeitrag des Kreislaufverbund Mehrweg

mit insgesamt 90 % der Beiträge, maximal jedoch **2.500 Euro** pro Kalenderjahr.

Für Ihren Zuschussantrag benötigen Sie:

- Bestellung bei einem der teilnehmenden Mehrweganbieter
- Teilnahmebestätigung beim Kreislaufverbund Mehrweg
- Antragsformular (entweder als PDF oder direkt online ausgefüllt)



Jetzt Förderung beantragen

Hier geht's direkt zum
[Onlineformular](#)

